






# Rakeisuuskaavio

-  Viitesuunnitelman rakennus
-  8549 Kaavaehdotuksen mukaiset rakennukset
-  8549 Kaavaehdotuksen mukaisesti purettavat rakennukset





**LAAJUUSTIEDOT**

Tontin koko 2761 m<sup>2</sup>

Kerrosluvu VI

Kerrosala 3000 kem<sup>2</sup>

Pysäköintipaikat uudisrakennukselle  
1 ap/90 kem<sup>2</sup> = 34 ap

Pysäköintipaikat yhteensä 168 ap

**Tässä vaihtoehdossa pysäköinti on ratkaistu seuraavasti:**

Uudelle tontille kaksikerroksinen pysäköintilaitos (50 ap)

Loput autopaikat jo olemassa olevia paikkoja (122 ap)

YHT. 172 ap



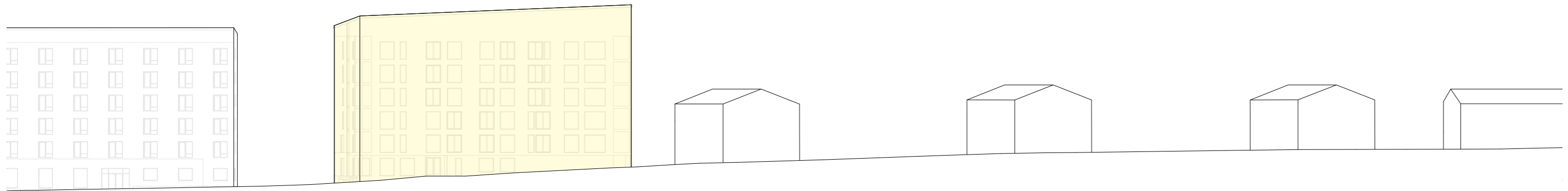


**LAAJUUSTIEDOT**

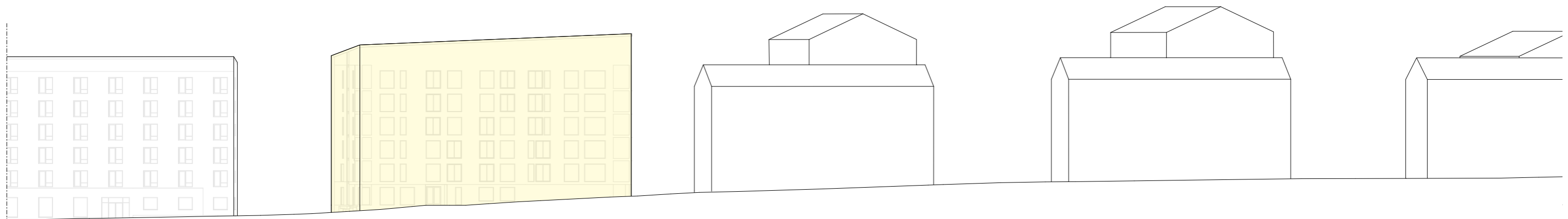
Tontin koko 2761 m<sup>2</sup>  
 Kerrosluku VI  
 Kerrosala 3000 kem<sup>2</sup>  
 Pysäköintipaikat uudisrakennukselle  
 1 ap/90 kem<sup>2</sup> = 34 ap  
 (29 ap + 1 yhteiskäyttöauto)  
 Pysäköintipaikat yhteensä 168 ap (158 ap)

**Tässä vaihtoehdossa pysäköinti on ratkaistu seuraavasti:**

Uudelle tontille pintapysäköintiä (30 ap)  
 Loput autopaikat jo olemassa olevia paikkoja (128 ap)  
 yht. 158 ap



Aluejulkisivu Hippoksenkadulle - ennen



Aluejulkisivu Hippoksenkadulle - jälkeen





Näkymä idästä - ennen



Näkymä idästä - jälkeen



Näkymä luoteesta - ennen



Näkymä luoteesta - jälkeen

#### ENNEN JA JÄLKEEN -KUVAPARIT

Ennen -kuva havainnollistaa tilannetta, jossa Kissankellon rakennus on rakentunut ja viereinen Hipposkylän alue on nykyisellään.

Jälkeen -kuvassa sekä Kissankello että Hipposkylän alue ovat rakentuneet suunnitelmien mukaisesti.